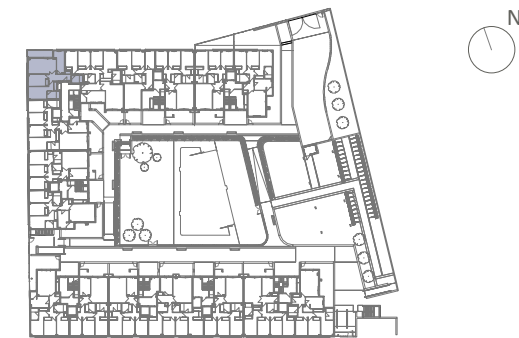




EMPLAZAMIENTO



CUADRO DE SUPERFICIES

Vestíbulo	7,32 m²
Salón-Comedor	18,91 m²
Cocina	8,45 m²
Dormitorio Principal	13,89 m²
Dormitorio 2	10,66 m²
Baño Principal	4,31 m²
Baño 2	3,81 m²

Total Sup. Útil Interior	67,35 m²
--------------------------	----------

Terraza	7,64 m²
---------	---------

Total Sup. Útil Exterior	7,64 m²
--------------------------	---------

Total Sup. Construida Interior	78,97 m²
Total Sup. Construida incl. ZZCC	90,35 m²

Según Decreto BOJA 218/2005	
Total Sup. Útil	71,17 m²
Total Sup. Construida incl. ZZCC	94,65 m²

Vivienda Portal 7 - Planta 0 - Puerta 2

La información aquí contenida puede ser modificada durante el transcurso de la ejecución de la obra por exigencias técnicas o jurídicas, sin que ello implique menoscabo en el nivel global de calidades. El mobiliario, incluido el de cocina, se refleja a efectos meramente decorativos, sin que se incluya en la oferta. Los peldaños de acceso a la vivienda y salidas a patios, puede alterarse en función de la rasante de las calles y corresponde a la D.F. fijar el criterio.